

# ガーデンリフォームで、快適で素敵な暮らしを！

ガーデンリフォームのこと、どんな事でもご相談に応じます。お気軽にご連絡ください。

こんなことで、  
お困りでは  
ありませんか？

ガーデンリフォームを  
イメージしてみてください。  
住まい・暮らしが  
ガラッと変わります！

- 雨の日でも洗濯物が干せるスペースを作りたい。
- 防犯対策をするのに、何かいい方法がないかな？
- ガレージを広くしたいけど、どこに頼めばいいの？
- ペットと一緒に遊べる空間を作りたい。

経験豊富なスタッフがご相談から  
プラン・設計・施工・アフターサービスまで、  
責任をもって承りますので、お気軽にご相談ください。

お任せください！  
あなたのお悩み、解決します！

いつも毎日が  
特別な日になる、  
ガーデンルームの  
ある暮らし。

バーベキューパーティーや  
趣味のガーデニング、庭の  
景観を楽しみながらのお茶  
や朝食、雨の日の洗濯、物  
干しなど暮らしの機能とゆと  
りが広がります。



お客様のおもてなしや  
ホームパーティーに!!



花を飾ったり、庭仕事の基地として  
ガーデニングを楽しむ!!



読書やお茶でゆっくりくつろぐ、  
自然浴の部屋として。



ペットの遊び場や洗濯物干として。



汚れを気にせず伸びのび、  
子供の遊び場に!!

## BEFORE&AFTER

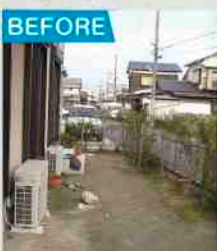
### 玄関前をモダンに変身

リフォーム前は無機質で殺風景な門まわりでした。やわらかい雰囲気を出し、塗り壁・レンガ・洗い出し仕上げ・自然石を組み合わせ、立ち上がる壁は直接、目線の下がったところは曲線とし、曲線と直線の混じったこのセミオープンタイプの門扉と合わせ、この先の玄関へ誘導する効果を狙ってデザインしました。



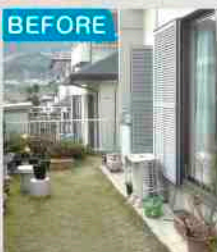
### 視線を気にせず

庭が道路沿いにあるため、目隠しを重視したガーデンルームを設置しました。腰壁を採用することで、プライバシーの守られた空間を造りあげます。



### 楽しめる空間を

家の裏庭部分を活用するためにデッキを取り入れることで、心地よい団楽スペースとなりました。植栽とのコンビネーションも良く、くつろげる庭に仕上げました。



### 高齢になってきた愛犬にも安心。 愛情と工夫溢れる「魔法のハコ」。



暖蘭物語 (基本タイプ2間×6尺)

愛犬のさくらは12歳。「今後のさくらの暮らしを考えてあげたい」と真剣に思われたご夫婦は、愛犬の負担が少ない細やかな工夫のできる「暖蘭物語」を選びました。夏の朝はひんやりしたタイルに寝そべり、冬は陽だまりでお昼寝するさくら。ご夫婦も天井に広がる青空や星空を楽しむ暮らしが生まれ、幸せの密度もいっそう増したと微笑まれました。

### バーベキューも楽しめる アウトドアリビング。



Zima (ジーマ) (ジーマ:2.0間×8尺+  
ジーマテラス:1.5間×6尺)

子どもたちや愛犬が自由に遊べる空間が欲しい、と思ったのをきっかけに「ジーマ」を選びました。自然の恵みを満喫できる素敵な空間が誕生し、庭の一角には、バーベキューが楽しめるコンロやシンク、バーゴラの付いたベンチを設け、家族や友達が集えば、すぐにガーデンパーティーを開けるようになりました。

### 悠々自適に愛犬と憩う、 四季のガーデンラウンジ



cocoma (ココマ) (ガーデンルームタイプ2間×8尺)

リビングの延長スペースとして「ココマ」を設置。「コンパクトで、我が家の庭にぴったりです。リビングと同じ明るいブラウンカラーがあったおかげで、母屋と一体感のあるおしゃれなラウンジ空間ができました」と、そのラウンジから四季を感じながら思うがままに愛犬と過ごす、悠々自適な暮らしが生まれています。

ガーデンリフォームで  
夢を実現した  
「お客様の声」  
をご紹介します！

### 門まわり



GIEONA (ジオーナ)

天然木の様な優しい風合いのデザインが特徴です。電気工事が不要な電気錠システムもご用意しております。デザインと防犯性を兼ね備えた門扉です。

色彩を重視した外構  
建物のリフォームに合わせ  
て、外構もリフォーム。  
すっきりイメージチェンジ  
を図りました。既存の樹木  
を活かした外構はモダン  
なアプローチに仕上が  
りました。

### 車庫まわり



ソルディーボート

日差しを取り入れたカーポート  
雪や風に強いカーポートです。

雪や風に強いスチール折  
板カーポートを検討中  
の方に朗報です。このソ  
ルディーボートはリビング  
前にも設置しても室内ま  
で日差しを採り込めます。  
雪にも風にも強いカーポ  
ートの新しいカタチです。

### 庭まわり



プラスG (G-ルーフ・テラスタイプ)

外観は本目調の形材で建物や植栽との調和を重視。また内観はネジ止め部分をカバー材で隠すなど細部にまで気を配りました。

用途はいろいろ。  
多目的に使える快適な空間に。  
テラスを設置することで、  
お天気に左右されない  
ガーデンスペースになり  
ます。お手入れが大変なウ  
ッドデッキもメンテナンス  
の少ない製品に交換した  
ことで維持費の削減につ  
ながる商品をご提案しま  
した。